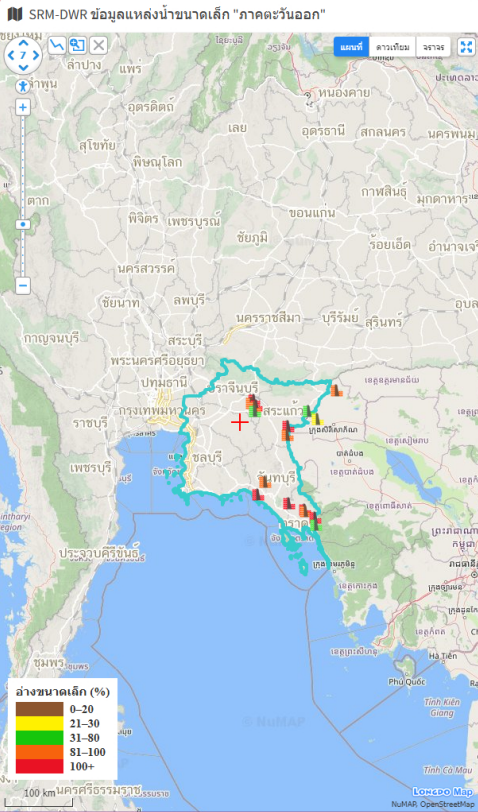




รายงานสถานการณ์ปริมาณน้ำแหล่งน้ำขนาดเล็ก



ข้อมูลแหล่งน้ำขนาดเล็ก "ภาคตะวันออก" วันพฤหัสบดี ที่ 26 ธันวาคม พ.ศ. 2567

ปริมาณน้ำปัจจุบัน	82.66 %	<table border="1"> <tr> <th>ร้อยละปริมาณน้ำเก็บกัก</th> <th>จำนวนแหล่งน้ำ</th> </tr> <tr> <td>0-20</td> <td>0</td> </tr> <tr> <td>21-30</td> <td>1</td> </tr> <tr> <td>31-80</td> <td>3</td> </tr> <tr> <td>81-100</td> <td>6</td> </tr> <tr> <td>100+</td> <td>7</td> </tr> </table>	ร้อยละปริมาณน้ำเก็บกัก	จำนวนแหล่งน้ำ	0-20	0	21-30	1	31-80	3	81-100	6	100+	7
ร้อยละปริมาณน้ำเก็บกัก	จำนวนแหล่งน้ำ													
0-20	0													
21-30	1													
31-80	3													
81-100	6													
100+	7													
ความจุเก็บกัก	14.19 ล้าน ลบ.ม.													
ปริมาณน้ำ	11.73 ล้าน ลบ.ม.													

ชื่อแหล่งน้ำ	จังหวัด	ระดับน้ำ (ม.รทก.)	ความจุอ่าง (ล้าน ลบ.ม.)	ปริมาณน้ำ (ล้าน ลบ.ม.)	ร้อยละปริมาณน้ำ
ภาคตะวันออก					
อ่างเก็บน้ำทับประสู	สระแก้ว	104.74	0.26	0.31	119.23%
หนองรี	ปราจีนบุรี	10.82	0.39	0.44	112.82%
หนองสามสวน	จันทบุรี	1.63	0.26	0.29	111.54%
อ่างเก็บน้ำเขาไม้ซี้	ตราด	42.60	0.24	0.26	108.33%
บึงหนองขอน	ปราจีนบุรี	12.17	0.58	0.62	106.90%
อ่างเก็บน้ำทุ่งตกลชด	จันทบุรี	22.33	0.33	0.35	106.06%
หนองทุ่งช้างดาบ	ตราด	17.35	0.50	0.52	104.00%
อ่างเก็บน้ำวังจิก	สระแก้ว	88.55	0.86	0.84	97.67%
บึงหัวมิ่ง	ปราจีนบุรี	11.94	0.29	0.28	96.55%
หนองปลาแซง	ปราจีนบุรี	9.90	2.70	2.55	94.44%

